

Cordes Akzent Hotel & Restaurant

Sottorfer Dorfstraße 2
21224 Rosengarten - Sottorf

Tel: +49 4108 43440
Fax:

hotel@hotel-cordes.de
<https://hotel-cordes.de/>

Informationen für Menschen mit Gehbehinderung und Rollstuhlfahrer

Die Informationen zur Barrierefreiheit wurden am 18. Februar 2020 im Rahmen des Systems "Reisen für Alle" erhoben.

Detailinformationen zu Treppen, Aufzügen / Treppenliften, Rampen, Automaten und speziellen Türen auf dem Weg zu einzelnen Bereichen finden Sie in der entsprechenden Kategorie.

Fotos zur Einrichtung



Cordes Akzent
Hotel & Restaurant

©Guido Frank



Cordes Akzent
Hotel & Restaurant

©Guido Frank

Parken

Weg vom Parkplatz zum Eingang



Weg vom Parkplatz
zum Eingang

©Guido Frank

Breite des Weges: 200 cm

Länge des Weges: 15 m

Der Weg ist von der Oberflächenbeschaffenheit her erschütterungsarm und leicht begeh- und befahrbar (z.B. Asphalt, engfugige Platten, etc.).

Maximale Längsneigung des Weges: 0 %

Maximale Längsneigung über eine Strecke von 0 m.

Eingang

Eingangsbereich



Eingangsbereich

©Guido Frank



Eingangsbereich

©Guido Frank

Eingangstür

Lichte Breite des Durchgangs: 95 cm

Art der Tür: Einflügel

Die Tür wird mit eigenem Kraftaufwand geöffnet.

BREITE der kleineren Bewegungsfläche vor/hinter der Tür: 250 cm

TIEFE der kleineren Bewegungsfläche vor/hinter der Tür: 250 cm

Höhe der Türschwelle: 0 cm

Weg vom Parkplatz zum Eingang



Weg vom Parkplatz
zum Eingang

©Guido Frank

Breite des Weges: 200 cm

Länge des Weges: 15 m

Der Weg ist von der Oberflächenbeschaffenheit her erschütterungsarm und leicht begeh- und befahrbar (z.B. Asphalt, engfugige Platten, etc.).

Maximale Längsneigung des Weges: 0 %

Maximale Längsneigung über eine Strecke von 0 m.

Treppe



Treppe

©Guido Frank

Vorhandene Schwellen/Stufen: 3

Höhe der Schwellen/Stufen: 18 cm

Die Treppe hat gerade Läufe.

Die Treppe hat keinen Handlauf.

Rampe



Rampe

©Guido Frank

Maximale Längsneigung der Rampe: 8,5 %

Geringste nutzbare Laufbreite: 120 cm

Länge des längsten Rampenlaufs: 7 m

Die Rampe hat einschließlich ggf. vorhandener Podeste eine Gesamtlänge von 7 m.

Die Rampe hat beidseitige Handläufe.

Die Handläufe werden am Anfang und Ende nicht waagrecht weitergeführt.

BREITE der Bewegungsfläche vor der Rampe: 300 cm

TIEFE der Bewegungsfläche vor der Rampe: 300 cm

BREITE der Bewegungsfläche am Ende der Rampe: 150 cm

TIEFE der Bewegungsfläche am Ende der Rampe: 300 cm

Rezeption

Rezeption



Rezeption

©Guido Frank



Rezeption

©Guido Frank

BREITE der Bewegungsfläche vor dem Schalter/Tresen/der Kasse: 300 cm

TIEFE der Bewegungsfläche vor dem Schalter/Tresen/der Kasse: 185 cm

Der Schalter/Tresen/die Kasse ist an der höchsten Stelle 127 cm hoch.

Der Schalter/Tresen/die Kasse ist an der niedrigsten Stelle 127 cm hoch.

Es ist keine andere, gleichwertige Kommunikationsmöglichkeit im Sitzen vorhanden.

Zimmer 49

Schlafraum



Schlafraum

©Guido Frank



Schlafraum

©Guido Frank

Tür zum Schlafraum

Lichte Breite des Durchgangs: 81 cm

Art der Tür: Einflügel

Die Tür wird mit eigenem Kraftaufwand geöffnet.

Die kleinere Bewegungsfläche vor/hinter der Tür ist 300 cm tief und 143 cm breit.

Höhe der Türschwelle: 0 cm

Zimmertyp: Doppelzimmer

BREITE der Bewegungsfläche vor wesentlichen, immobilen (feststehenden) Einrichtungsgegenständen (z.B. Schrank): 159 cm

TIEFE der Bewegungsfläche vor wesentlichen, immobilen (feststehenden) Einrichtungsgegenständen (z.B. Schrank): 200 cm

Breite des schmalsten Durchgangs im Schlafraum: 70 cm

BREITE der Bewegungsfläche links neben dem Bett: 113 cm

TIEFE der Bewegungsfläche links neben dem Bett: 350 cm

BREITE der Bewegungsfläche rechts neben dem Bett: 110 cm

TIEFE der Bewegungsfläche rechts neben dem Bett: 201 cm

Das Bett ist auf einer Längsseite in seiner gesamten Tiefe unterfahrbar.

Das Bett ist in einer Höhe von 23 cm unterfahrbar.

Maximale Höhe des Bettes: 61 cm

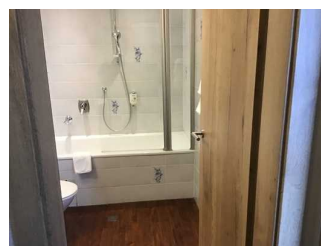
Breite des Bettes: 180 cm

Sanitärraum



Sanitärraum

©Guido Frank



Sanitärraum

©Guido Frank

Tür zum Badezimmer

Lichte Breite des Durchgangs: 69 cm

Art der Tür: Einflügel

Die Tür wird mit eigenem Kraftaufwand geöffnet.

Die kleinere Bewegungsfläche vor/hinter der Tür ist 173 cm tief und 179 cm breit.

Höhe der Türschwelle: 0 cm

Die Tür öffnet nach innen.

WC

Tiefe der WC-Schüssel: 57 cm

BREITE der Bewegungsfläche links neben dem WC: 21 cm

TIEFE der Bewegungsfläche links neben dem WC: 57 cm

BREITE der Bewegungsfläche rechts neben dem WC: 28 cm

TIEFE der Bewegungsfläche rechts neben dem WC: 57 cm

BREITE der Bewegungsfläche vor dem WC: 108 cm

TIEFE der Bewegungsfläche vor dem WC: 182 cm

Höhe des Toilettensitzes: 42 cm

Es gibt keinen Haltegriff links vom WC.

Es gibt keinen Haltegriff rechts vom WC.

Waschbecken

BREITE der Bewegungsfläche vor dem Waschbecken: 85 cm

TIEFE der Bewegungsfläche vor dem Waschbecken: 113 cm

Höhe des Waschbeckens (Oberkante vorne): 182 cm

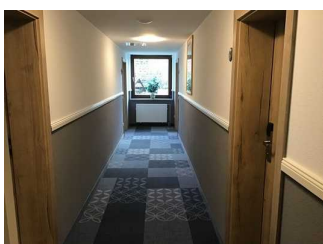
Das Waschbecken ist unterfahrbar in einer Höhe von 67 cm und einer Tiefe von weniger als 30 cm.

Der Spiegel ist nicht im Stehen und Sitzen einsehbar.

Es ist kein Alarmauslöser (Schnur, Knopf) vorhanden.

Anmerkungen für den Gast: Zimmer mit Badewanne

Weg von der Rezeption zu den Zimmern



Weg von der
Rezeption zu den
Zimmern

©Guido Frank



Weg von der
Rezeption zu den
Zimmern

©Guido Frank



Weg von der
Rezeption zu den
Zimmern

©Guido Frank

Länge des Flurs/Weges/Ganges: 15 m
Mindestbreite des Flurs/Weges/Ganges: 146 cm
Vorhandene Durchgänge sind mindestens 88 cm breit.

Tür im Flur



Tür im Flur

©Guido Frank

Lichte Breite des Durchgangs: 92 cm
Art der Tür: Einflügel
Die Tür wird mit eigenem Kraftaufwand geöffnet.
BREITE der kleineren Bewegungsfläche vor/hinter der Tür: 300 cm
TIEFE der kleineren Bewegungsfläche vor/hinter der Tür: 300 cm
Höhe der Türschwelle: 0 cm

Zimmer 41

Schlafräum



Schlafräum

©Guido Frank



Schlafräum

©Guido Frank



Schlafräum

©Guido Frank

Tür zum Schlafräum

Lichte Breite des Durchgangs: 81 cm

Art der Tür: Einflügel

Die Tür wird mit eigenem Kraftaufwand geöffnet.

Die kleinere Bewegungsfläche vor/hinter der Tür ist 124 cm tief und 182 cm breit.

Höhe der Türschwelle: 0 cm

Zimmertyp: Doppelzimmer

BREITE der Bewegungsfläche vor wesentlichen, immobilen (feststehenden) Einrichtungsgegenständen (z.B. Schrank): 124 cm

TIEFE der Bewegungsfläche vor wesentlichen, immobilen (feststehenden) Einrichtungsgegenständen (z.B. Schrank): 182 cm

Breite des schmalsten Durchgangs im Schlafräum: 72 cm

BREITE der Bewegungsfläche links neben dem Bett: 128 cm

TIEFE der Bewegungsfläche links neben dem Bett: 350 cm

BREITE der Bewegungsfläche rechts neben dem Bett: 105 cm

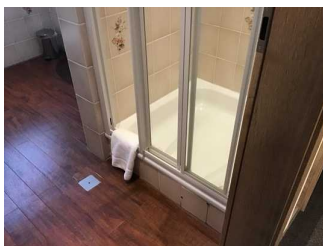
TIEFE der Bewegungsfläche rechts neben dem Bett: 253 cm

Das Bett ist nicht auf einer Längsseite in seiner gesamten Tiefe und in einer Höhe von mind. 15 cm unterfahrbar.

Maximale Höhe des Bettes: 59 cm

Breite des Bettes: 180 cm

Sanitäräum



Sanitäräum

©Guido Frank



Sanitäräum

©Guido Frank



Sanitäräum

©Guido Frank

Tür zum Badezimmer

Lichte Breite des Durchgangs: 69 cm

Art der Tür: Einflügel

Die Tür wird mit eigenem Kraftaufwand geöffnet.

Die kleinere Bewegungsfläche vor/hinter der Tür ist 124 cm tief und 182 cm breit.

Höhe der Türschwelle: 0 cm

Die Tür öffnet nach innen.

WC

Tiefe der WC-Schüssel: 56 cm

BREITE der Bewegungsfläche links neben dem WC: 160 cm

TIEFE der Bewegungsfläche links neben dem WC: 56 cm

BREITE der Bewegungsfläche rechts neben dem WC: 60 cm

TIEFE der Bewegungsfläche rechts neben dem WC: 56 cm

BREITE der Bewegungsfläche vor dem WC: 152 cm

TIEFE der Bewegungsfläche vor dem WC: 57 cm

Der Zugang zur Bewegungsfläche rechts oder links vom WC ist eingeschränkt. Die Durchgangsbreite ist: 41 cm.

Höhe des Toilettensitzes: 46 cm

Es gibt keinen Haltegriff links vom WC.

Es gibt keinen Haltegriff rechts vom WC.

Waschbecken

BREITE der Bewegungsfläche vor dem Waschbecken: 152 cm

TIEFE der Bewegungsfläche vor dem Waschbecken: 57 cm

Höhe des Waschbeckens (Oberkante vorne): 83 cm

Das Waschbecken ist unterfahrbar in einer Höhe von 67 cm und einer Tiefe von weniger als 30 cm.

Der Spiegel ist nicht im Stehen und Sitzen einsehbar.

Dusche

Höhenunterschied zwischen der Oberkante Duschplatz/Duschwanne und dem angrenzenden Bodenbereich: 23 cm

BREITE der Bewegungsfläche in der Dusche: 85 cm

TIEFE der Bewegungsfläche in der Dusche: 83 cm

Es ist ein Duschsitz vorhanden oder kann bei Bedarf bereitgestellt werden (fest installiert, klappbar, einhängbar oder mobil und stabil).

Es sind keine Haltegriffe in der Dusche vorhanden.

Höhe der Duscharmatur: 120 cm

Es ist kein Alarmauslöser (Schnur, Knopf) vorhanden.

Weg von der Rezeption zu den Zimmern



Weg von der
Rezeption zu den
Zimmern

©Guido Frank



Weg von der
Rezeption zu den
Zimmern

©Guido Frank



Weg von der
Rezeption zu den
Zimmern

©Guido Frank

Länge des Flurs/Weges/Ganges: 15 m

Mindestbreite des Flurs/Weges/Ganges: 146 cm

Vorhandene Durchgänge sind mindestens 88 cm breit.

Tür im Flur



Tür im Flur

©Guido Frank

Lichte Breite des Durchgangs: 92 cm

Art der Tür: Einflügel

Die Tür wird mit eigenem Kraftaufwand geöffnet.

BREITE der kleineren Bewegungsfläche vor/hinter der Tür: 300 cm

TIEFE der kleineren Bewegungsfläche vor/hinter der Tür: 300 cm

Höhe der Türschwelle: 0 cm

Speiseraum / Restaurant

Restaurant / Frühstücksraum



Speiseraum

©Guido Frank



Speiseraum

©Guido Frank



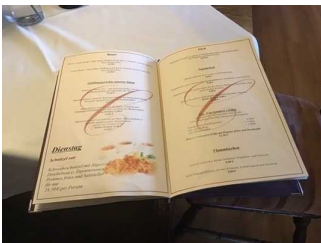
Speiseraum

©Guido Frank



Restaurant /
Frühstücksraum

©Guido Frank



Restaurant /
Frühstücksraum

©Guido Frank

Tür zum Speiseraum

Lichte Breite des Durchgangs: 90 cm

Art der Tür: Einflügel

Die Tür wird mit eigenem Kraftaufwand geöffnet.

BREITE der kleineren Bewegungsfläche vor/hinter der Tür: 150 cm

TIEFE der kleineren Bewegungsfläche vor/hinter der Tür: 300 cm

Höhe der Türschwelle: 0 cm

Breite des schmalsten Durchgangs im Raum: 150 cm

Es sind unterfahrbare Tische (Maximalhöhe 80 cm, Unterfahrbarkeit in einer Höhe von 67 cm und einer Tiefe von 30 cm) vorhanden.

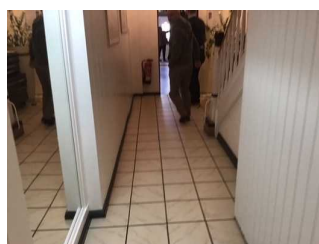
Anzahl: ca. 18 Tisch/Tische

Weg von der Rezeption zum Restaurant



Weg von der
Rezeption zum
Restaurant

©Guido Frank



Weg von der
Rezeption zum
Restaurant

©Guido Frank

Länge des Flurs/Weges/Ganges: 15 m

Mindestbreite des Flurs/Weges/Ganges: 200 cm

Vorhandene Durchgänge sind mindestens 88 cm breit.

Anmerkungen für den Gast: Im Flur gibt es Neigung von 11,5 % auf einer Länge von 1,5 m

Öffentliches Damen WC

Öffentliches Damen WC



Öffentliches WC

©Guido Frank



Öffentliches WC

©Guido Frank



Öffentliches WC

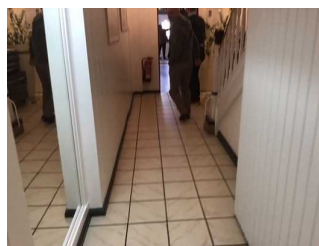
©Guido Frank

Weg von der Rezeption zum Restaurant



Weg von der
Rezeption zum
Restaurant

©Guido Frank



Weg von der
Rezeption zum
Restaurant

©Guido Frank

Länge des Flurs/Weges/Ganges: 15 m

Mindestbreite des Flurs/Weges/Ganges: 200 cm

Vorhandene Durchgänge sind mindestens 88 cm breit.

Anmerkungen für den Gast: Im Flur gibt es Neigung von 11,5 % auf einer Länge von 1,5 m

Hilfsmittel

Alarm/Hilfsmittel - Erstgespräch



Alarm/Hilfsmittel - Erstgespräch

©Guido Frank



Alarm/Hilfsmittel - Erstgespräch

©Guido Frank



Alarm/Hilfsmittel - Erstgespräch

©Guido Frank

Assistenzhunde (Begleithunde, Blindenführhunde etc.) dürfen in alle relevanten Bereiche/Räume des Betriebes/Angebotes mitgebracht werden.

Es werden Hilfsmittel angeboten.

Rollator, Rollstuhl, Lesehilfen (Lesebrille, Lupen etc.),