

Cordes Akzent Hotel & Restaurant

Sottorfer Dorfstraße 2
21224 Rosengarten - Sottorf

Tel: +49 4108 43440
Fax:

hotel@hotel-cordes.de
<https://hotel-cordes.de/>

Informationen für Gäste mit kognitiven Beeinträchtigungen

Die Informationen zur Barrierefreiheit wurden am 18. Februar 2020 im Rahmen des Systems "Reisen für Alle" erhoben.

Fotos zur Einrichtung



Cordes Akzent
Hotel & Restaurant

©Guido Frank



Cordes Akzent
Hotel & Restaurant

©Guido Frank

Parken

Weg vom Parkplatz zum Eingang



Weg vom Parkplatz
zum Eingang

©Guido Frank

Das Ziel des Weges ist in Sichtweite.

Eingang

Eingangsbereich



Eingangsbereich

©Guido Frank



Eingangsbereich

©Guido Frank

Name bzw. Logo des Betriebes/der Einrichtung sind von außen klar erkennbar.

Weg vom Parkplatz zum Eingang



Weg vom Parkplatz
zum Eingang

©Guido Frank

Das Ziel des Weges ist in Sichtweite.

Rezeption

Rezeption



Rezeption

©Guido Frank



Rezeption

©Guido Frank

Der Weg zum Schalter/Tresen/zur Kasse ist bildhaft und unterbrechungsfrei gekennzeichnet.

Zimmer 49

Schlafrum



Schlafrum

©Guido Frank



Schlafrum

©Guido Frank

Zimmertyp: Doppelzimmer

Eine Visitenkarte mit Anschrift und Telefonnummer des Hotels/der Ferienwohnung liegt im Schlafrum sichtbar aus. Eine Visitenkarte mit Anschrift und Telefonnummer des Hotels/der Ferienwohnung liegt an der Rezeption sichtbar aus.

Der Schlafrum und der Zimmerschlüssel/die Zimmerkarte sind weder mit der gleichen Farbe noch mit dem gleichen bildhaften Symbol gekennzeichnet.

Der Weg zum Schlafraum ist weder mit der gleichen Farbe noch mit dem gleichen bildhaften Symbol unterbrechungsfrei gekennzeichnet.

Sanitärraum



Sanitärraum

©Guido Frank



Sanitärraum

©Guido Frank

Es ist kein Alarmauslöser (Schnur, Knopf) vorhanden.

Anmerkungen für den Gast: Zimmer mit Badewanne

Weg von der Rezeption zu den Zimmern



Weg von der
Rezeption zu den
Zimmern

©Guido Frank



Weg von der
Rezeption zu den
Zimmern

©Guido Frank



Weg von der
Rezeption zu den
Zimmern

©Guido Frank

Länge des Flurs/Weges/Ganges: 15 m

Es gibt ein unterbrechungsfreies Wegeleitsystem.

Zimmer 41

Schlafraum



Schlafraum

©Guido Frank



Schlafraum

©Guido Frank



Schlafraum

©Guido Frank

Zimmertyp: Doppelzimmer

Eine Visitenkarte mit Anschrift und Telefonnummer des Hotels/der Ferienwohnung liegt an der Rezeption sichtbar aus. Eine Visitenkarte mit Anschrift und Telefonnummer des Hotels/der Ferienwohnung liegt im Schlafraum sichtbar aus.

Der Schlafraum und der Zimmerschlüssel/die Zimmerkarte sind weder mit der gleichen Farbe noch mit dem gleichen bildhaften Symbol gekennzeichnet.

Der Weg zum Schlafraum ist weder mit der gleichen Farbe noch mit dem gleichen bildhaften Symbol unterbrechungsfrei gekennzeichnet.

Sanitärraum



Sanitärraum

©Guido Frank



Sanitärraum

©Guido Frank

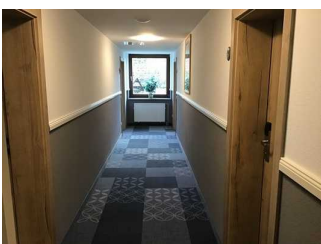


Sanitärraum

©Guido Frank

Es ist kein Alarmauslöser (Schnur, Knopf) vorhanden.

Weg von der Rezeption zu den Zimmern



Weg von der Rezeption zu den Zimmern

©Guido Frank



Weg von der Rezeption zu den Zimmern

©Guido Frank



Weg von der
Rezeption zu den
Zimmern

©Guido Frank

Länge des Flurs/Weges/Ganges: 15 m
Es gibt ein unterbrechungsfreies Wegeleitsystem.

Speiseraum / Restaurant
Restaurant / Frühstücksraum



Speiseraum

©Guido Frank



Speiseraum

©Guido Frank



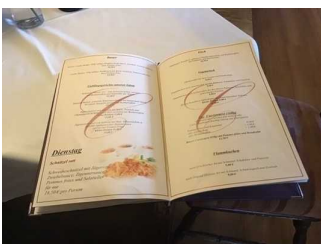
Speiseraum

©Guido Frank



Restaurant /
Frühstücksraum

©Guido Frank



Restaurant /
Frühstücksraum

©Guido Frank

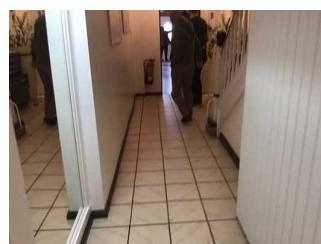
Speisekarte
Die Speisen werden sichtbar präsentiert.

Weg von der Rezeption zum Restaurant



Weg von der
Rezeption zum
Restaurant

©Guido Frank



Weg von der
Rezeption zum
Restaurant

©Guido Frank

Länge des Flurs/Weges/Ganges: 15 m

Es gibt ein unterbrechungsfreies Wegeleitsystem.

Anmerkungen für den Gast: Im Flur gibt es Neigung von 11,5 % auf einer Länge von 1,5 m

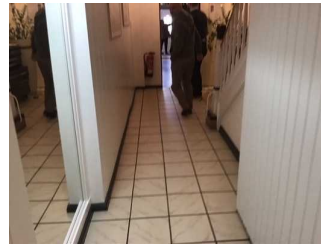
Öffentliches Damen WC

Weg von der Rezeption zum Restaurant



Weg von der
Rezeption zum
Restaurant

©Guido Frank



Weg von der
Rezeption zum
Restaurant

©Guido Frank

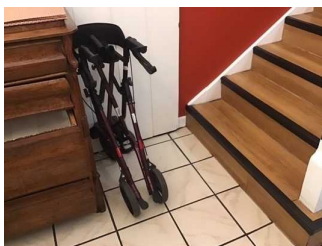
Länge des Flurs/Weges/Ganges: 15 m

Es gibt ein unterbrechungsfreies Wegeleitsystem.

Anmerkungen für den Gast: Im Flur gibt es Neigung von 11,5 % auf einer Länge von 1,5 m

Hilfsmittel

Alarm/Hilfsmittel - Erstgespräch



Alarm/Hilfsmittel -
Erstgespräch

©Guido Frank



Alarm/Hilfsmittel -
Erstgespräch

©Guido Frank



Alarm/Hilfsmittel -
Erstgespräch

©Guido Frank

Es werden Hilfsmittel angeboten.

Rollator, Rollstuhl, Lesehilfen (Lesebrille, Lupen etc.),

Bedienelemente / Leitsystem

Mantelbogen visuell taktile Gestaltung



Mantelbogen visuell
taktile Gestaltung

©Guido Frank



Mantelbogen visuell
taktile Gestaltung

©Guido Frank
