

## Movieplexx-Kino Buchholz

Bremer Str. 5  
21244 Buchholz in der  
Nordheide

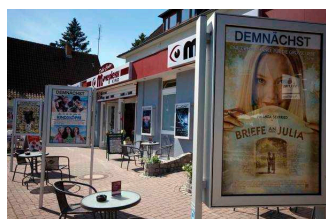
Tel: 04181-7931  
Fax:

info@movieplexx.de  
[www.movieplexx.de](http://www.movieplexx.de)

## Informationen für Gäste mit kognitiven Beeinträchtigungen

Die Informationen zur Barrierefreiheit wurden am 15. August 2016 im Rahmen des Systems "Reisen für Alle" erhoben und sind geprüft.

### Fotos zur Einrichtung



Movieplexx-Kino  
Buchholz

## Teilbereiche (für Angebotsbogen) (Version 2.0)

### Parken

Zugehörige Modulbögen: [Parkplatz beim Movieplexx Kino](#), [Automat Parkplatz Movieplexx](#), [Weg Parkplatz zum rückwärtigen Eingang](#), [Weg Parkplatz zum Haupteingang](#)

### ÖPNV Haltestelle

Zugehörige Modulbögen: [Bushaltestelle "Passage"](#)

### Haupteingang

Zugehörige Modulbögen: [Eingangsbereich Movieplexx \(Haupteingang\)](#), [Weg Parkplatz zum Haupteingang](#)

### Kasse im Foyer

Zugehörige Modulbögen: [Kasse und Verkaufstresen](#), [Foyer mit Kasse](#)

### Kino 1

Zugehörige Modulbögen: [Kino 1](#), [Weg Parkplatz zum rückwärtigen Eingang](#), [Treppe Foyer zu Kino 1/ Kino 2](#), [Flur zu Kino 1/ Kino 2](#), [Tür Hintereingang \(nur für Rollstuhlfahrer\)](#), [Tor auf dem Weg zum rückwärtigen Eingang zu Kino 1/ Kino 2](#)

## Kino 2

Zugehörige Modulbögen: [Kino 2](#), [Weg Parkplatz zum rückwärtigen Eingang](#), [Treppe Foyer zu Kino 1/ Kino 2](#), [Flur zu Kino 1/ Kino 2](#), [Tür Hintereingang \(nur für Rollstuhlfahrer\)](#), [Tor auf dem Weg zum rückwärtigen Eingang zu Kino 1/ Kino 2](#)

## Öffentliches WC

Zugehörige Modulbögen: [Foyer mit Kasse](#), [Öffentliches WC Kino](#), [Tür Eingang WC](#)

## Technische Hilfsmittel

Zugehörige Modulbögen: [Technische Hilfsmittel Movieplexx](#)

## Rückwärtiger Eingang

Zugehörige Modulbögen: [Weg Parkplatz zum rückwärtigen Eingang](#), [Tür Hintereingang \(nur für Rollstuhlfahrer\)](#), [Tor auf dem Weg zum rückwärtigen Eingang zu Kino 1/ Kino 2](#)

## Parkplatz beim Movieplexx Kino

---



Öffentlicher  
Parkplatz vor dem  
Kino

---

Es ist ein Parkplatz vorhanden.

Es gibt 0 Stellplatz/-plätze für Menschen mit Behinderung.

Der Stellplatz / die Stellplätze für Menschen mit Behinderung ist / sind nicht gekennzeichnet.

Stellplatzbreite: 310 cm.

Stellplatzlänge: 500 cm.

Anmerkungen für den Gast: Parkplatz entspricht fast den Normen für Behinderten-Parkplätze (350x500)

## Bushaltestelle "Passage"

---



Bushaltestelle  
"Passage"

---

Entfernung der Haltestelle für Menschen mit Behinderung zum Eingangsbereich: 50 m.

Schriftliche Haltestelleninformationen sind vorhanden.

---

Es sind keine akustischen Haltestelleninformationen vorhanden.

Die Haltestelle ist bildhaft gekennzeichnet.

Die verschiedenen Verkehrslinien sind farblich unterschiedlich gekennzeichnet.

Die verschiedenen Verkehrslinien sind nicht durch Symbole unterschiedlich gekennzeichnet.

## Eingangsbereich Movieplexx (Haupteingang)

---



Eingangstür ins  
Foyer



Haupteingang Kino

Name und Logo des Betriebes/der Einrichtung sind von außen klar erkennbar.

## Kasse und Verkaufstresen

---



Kassenbereich

Der Schalter/Tresen/die Kasse ist von der Eingangstür aus direkt sichtbar.

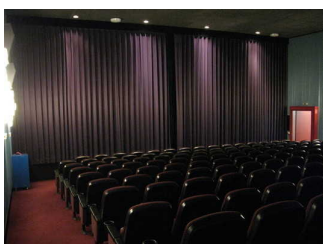
## Automat Parkplatz Movieplexx

Die Menüführung der wesentlichen Funktionen erfolgt nicht durch Sprachausgabe oder bildhaft.

## Ausstellungsraum/weitläufiger Raum (Version 2.0.)

### Kino 1

---



Kino Saal 1

Es gibt akustische Informationen zu den Exponaten. Informationen zu den Exponaten sind als fotorealistische Darstellung vorhanden.

Technische Möglichkeiten der Informationsvermittlung: Apps

Anmerkungen für den Gast: Barrierfreies Kinoerlebnis mit der App Greta & Starks; Am Rand von Sitzreihen 7 und 8 stehen Plätze für Rollstuhlfahrer zur Verfügung

## Kino 2

Es gibt akustische Informationen zu den Exponaten. Informationen zu den Exponaten sind als fotorealistische Darstellung vorhanden.

Technische Möglichkeiten der Informationsvermittlung: Apps

Anmerkungen für den Gast: Barrierfreies Kinoerlebnis mit der App Greta & Starks; Am Rand von Sitzreihen 8 und 9 stehen Plätze für Rollstuhlfahrer zur Verfügung

## Öffentliches WC Kino

---



Eingangstür zum WC



WC-Tür

---

Anmerkungen für den Gast: Behinderten-WC in der Galerie Buchholz (Öffnungszeiten: 9:30 bis 19:00 Uhr) und Bahnhof Buchholz

## Technische Hilfsmittel Movieplexx

Es werden Hilfsmittel angeboten.

Andere Hilfsmittel

Andere angebotene Hilfsmittel: freies W-Lan zum Download der App Greta und Starks; die Filme sind im Programmheft und der Website dementsprechend gekennzeichnet

## Weg außen (Version 2.0)

### Weg Parkplatz zum rückwärtigen Eingang

---



Weg zum rückwärtigen Eingang

Das Ziel des Weges ist nicht in Sichtweite, es gibt kein unterbrechungsfreies Wegeleitsystem und die Wegezeichen sind nicht in ständig sichtbarem Abstand.

Anmerkungen für den Gast: zu 211/212: alternativer Weg zum Eingang möglich (geringere Längsneigung: 7% auf einer Länge von 1m)

## Weg Parkplatz zum Haupteingang

---



Weg zum  
Haupteingang

Das Ziel des Weges ist in Sichtweite.

Anmerkungen für den Gast: Es gibt einen etwa 5 m längeren Weg mit einer max. Steigung von 7% auf 1 m.

## Flur zu Kino 1/ Kino 2

---



Flur zu den  
Kinosälen

Länge (Flur/Weg/Gang): 14 m

Das Ziel ist in Sichtweite

Anmerkungen für den Gast: Der Flur hat eine Längsneigung von 8% bei einer Länge von 7m