

## **BAHNHOF BUCHHOLZ**

Bahnhofstraße  
21244 Buchholz



### **Hinweise zur Barrierefreiheit**

#### **Informationen:**

- Auf der Internetseite werden Informationen für Menschen mit Gehbehinderung und Rollstuhlfahrer bereit gehalten

#### **Parkplatz:**

- Es gibt zahlreiche öffentliche Parkplätze, die sich in der Nähe des Hauptgebäudes und der Gleise befinden
- Es stehen insgesamt zwei Behinderten-PKW-Stellplätze zur Verfügung  
Die Parkplätze weisen eine Breite von 350 cm mit einer Tiefe von 500 cm auf

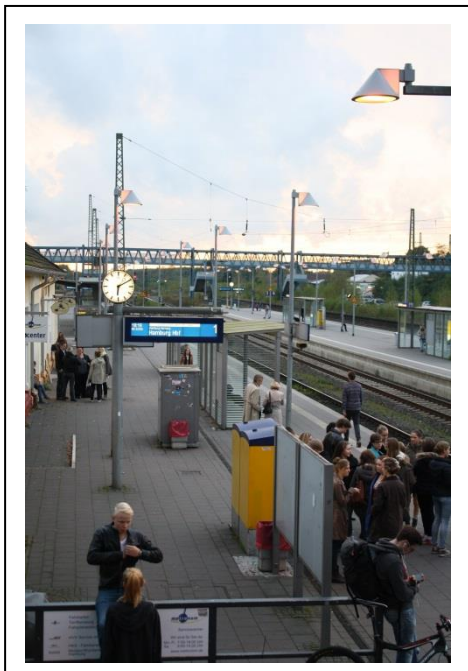


### **ÖPNV (Bushaltestelle):**

- Die Entfernung der Haltestelle zum Bahnhofsgebäude und den Gleisen beträgt 20 m
- Die Bewegungsfläche entlang des Bussteigs beträgt 150 cm
- Es sind überdachte Sitzgelegenheiten vorhanden

### **Gleis 1:**

- Der Weg vom Parkplatz zum Haupteingang und den Gleisen ist von der Oberflächenbeschaffenheit im Außenbereich für Menschen mit Gehbehinderungen und Rollstuhlfahrer begeh- und befahrbar
- Die Entfernung vom Parkplatz zum Haupteingang und dem Gleis 1 beträgt 50 m
- Die geringste Durchgangsbreite des Weges beträgt 200 cm
- Der Weg weist keine Steigungen oder Gefälle auf
- Die Bewegungsfläche entlang des Bahnsteigs ist 200 cm breit
- Entlang des Bahnsteigs sind Leitstreifen als Bodenindikatoren installiert
- An den Gleisen sind mehrere überdachte Sitzgelegenheiten vorhanden



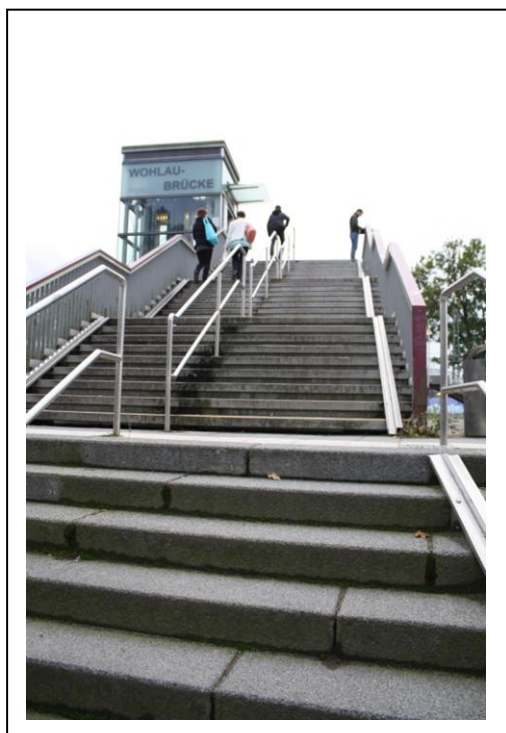
### **Automat:**

- An Gleis 1 befinden sich mehrere, identisch gebaute Fahrkartenautomaten
- Die Bedienelemente befinden sich auf einer Höhe von 70 cm (Unterkante) bis 142 cm (Oberkante)

- Die Automaten verfügen über eine Befehlstaste für Rollstuhlfahrer

### Weitere Gleise:

- Es sind 3 identisch gebaute Gleise für den Personenverkehr vorhanden
- Die weiteren Gleise sind über Aufzüge oder alternativ Treppen zu erreichen
- Für einen Gleiswechsel sind insgesamt 76 Treppenstufen mit einer Stufenhöhe von 16 cm zu passieren
- Die Treppen haben beidseitige Handläufe, die jeweils mind. 45 cm am Ende der Treppenläufe waagrecht weitergeführt werden
- Am Anfang und Ende der Treppe sind taktile Informationen vorhanden (Brailleschrift, Prismenschrift)
- Die lichte Durchgangsbreite der Aufzugtür beträgt 100 cm
- Die Bedienelemente sind taktil erfassbar und zusätzlich in Brailleschrift vorhanden
- Die Halteposition wird per Sprachausgabe mitgeteilt
- Die Bewegungsfläche entlang des Bahnsteigs ist 200 cm breit
- Entlang des Bahnsteigs sind Leitstreifen als Bodenindikatoren installiert
- An den Gleisen sind mehrere überdachte Sitzgelegenheiten vorhanden



### **Öffentliches Behinderten-WC:**

- Die Tür zum WC weist eine lichte Breite von 100 cm auf
- Die Breite neben dem WC beträgt links 110 cm und rechts 106 cm
- Es befinden sich auf der linken und rechten Seite klappbare Haltegriffe
- Die Haltegriffe sind in einer Höhe von 83 cm angebracht
- Es ist ein Wickeltisch (Klappliege) vorhanden
- Das Waschbecken ist in einer Höhe von 67 cm in einer Tiefe von 30 cm unterfahrbar
- Der Spiegel ist im Stehen und im Sitzen einsehbar
- Es ist ein Alarmknopf in einer Höhe von 40 cm angebracht

