



# Bericht für Menschen mit Sehbehinderung und blinde Menschen



Außenansicht des Gasthauses

## Gasthaus und Restaurant zum Kiekeberg

Anschrift  
Gasthaus zum Kiekeberg  
Am Kiekeberg 5  
21224 Rosengarten

Kontaktdaten  
Tel.: 040 – 79 05 021  
E-Mail: [info@kiekeberg.de](mailto:info@kiekeberg.de)  
Web: [www.kiekeberg.de](http://www.kiekeberg.de)



Das **Gasthaus und Restaurant zum Kiekeberg** wurde am 13.08.2014 durch einen zertifizierten Erheber evaluiert und durch die Prüfstelle mit dem Zertifikat „**Information zur Barrierefreiheit**“ ausgezeichnet und darf das Kennzeichen von **April 2015 bis März 2018** führen.

**Alle** mit dem System „Reisen für Alle“ **zertifizierten Betriebe und Orte** erfüllen folgende Kriterien:

- Die Daten und Angaben zur Barrierefreiheit wurden von **externen, speziell geschulten Erhebern** vor Ort erhoben und geprüft. Es handelt sich um keine Selbsteinschätzung des Betriebs.
- Die Daten zur Barrierefreiheit liegen **im Detail** vor und können von Gästen eingesehen werden.
- Mindestens ein Mitarbeiter des Betriebes hat eine **Schulung** zum Thema „**Barrierefreiheit als Komfort- und Qualitätsmerkmal**“ besucht.

Die **Informationen zur Barrierefreiheit** finden Sie in insgesamt vier verschiedenen Berichten.

Bei einigen Betrieben kann noch ein fünfter Bericht hinzukommen, in dem sich Informationen für Allergiker und Menschen mit Lebensmittelunverträglichkeiten finden. Bei diesen Angaben handelt es sich um eine Selbsteinschätzung/-auskunft des Betriebes.

Folgende Berichte stehen Ihnen zur Verfügung:

- Bericht für Menschen mit **Gehbehinderung** und **Rollstuhlfahrer**
- Bericht für Menschen mit **Hörbehinderung** und **gehörlose Menschen**
- Bericht für Menschen mit **Sehbehinderung** und **blinde Menschen**
- Bericht für Menschen mit **kognitiven Beeinträchtigungen**
- Information für Allergiker und Menschen mit Lebensmittelunverträglichkeiten (optional)



# Information für Menschen mit Sehbehinderung und blinde Menschen

Grundsätzlich werden Daten zur Barrierefreiheit für alle Personengruppen erfasst. Dieser Betrieb erfüllt einige Qualitätskriterien **für Menschen mit Sehbehinderung und blinde Menschen**.

Die Qualitätskriterien für die jeweilige Kennzeichnung finden Sie unter [www.reisen-für-alle.de](http://www.reisen-für-alle.de).

Anhand der vorliegenden verlässlichen Informationen können Sie die individuelle Eignung für sich prüfen. Bitte entscheiden Sie selbst, ob die Barrierefreiheit für **Ihre Anforderungen** ausreicht.

## Beschreibung des Betriebes

### Allgemeine Informationen

- Assistenzhunde (Begleithunde, Blindenhunde etc.) dürfen mitgebracht werden.
- Bei den Türen handelt es sich nicht um Karussell- oder Rotationstüren.
- Türen bzw. Türrahmen sind meist visuell kontrastierend zur Umgebung abgesetzt.
- Räume sind hell und blendfrei ausgeleuchtet.

### Parken und Eingang

- Es steht ein allgemeiner Parkplatz zur Verfügung.
- Es sind keine ausgewiesenen Stellplätze für Menschen mit Behinderung vorhanden.
- Bei dem Weg zum Eingangsbereich ist eine gut sichtbare Gehwegbegrenzung vorhanden.
- Der Eingangsbereich ist hell und blendfrei ausgeleuchtet.
- Der Eingangsbereich ist farblich kontrastierend zur Umgebung abgesetzt.
- Der Eingangsbereich ist durch einen taktil wahrnehmbaren Bodenbelagswechsel erkennbar.
- Zur Haupteingangstür des Restaurantsbereiches führt eine Treppe. Die Treppe ist hell und blendfrei ausgeleuchtet. Es ist ein Handlauf vorhanden. Es besteht ein visueller und taktiler Kontrast zwischen dem Fußbodenbelag und der Treppe. Die Stufen weisen keine visuell kontrastreichen Kanten auf.
- Es ist eine Glastür mit einer Sicherheitsmarkierung vorhanden.



- Der Weg vom Eingang zum Restaurant und zum WC ist hell und blendfrei ausgeleuchtet und kontrastreich gestaltet. Es sind keine Hindernisse, z.B. in den Raum ragende Gegenstände, vorhanden. Die Wand kann als Orientierungsleitlinie genutzt werden.

### Zimmer „Utkiek“

- Die Treppe zum Zimmer ist hell und blendfrei ausgeleuchtet. Es ist ein Handlauf vorhanden. Es besteht ein visueller und taktile Kontrast zwischen dem Fußbodenbelag und der Treppe. Die Stufen weisen keine visuell kontrastreichen Kanten auf.
- Alternativ steht ein Treppenlift zur Verfügung.
- Bedienelemente im Zimmer sind nicht visuell kontrastreich gestaltet, aber taktil erfassbar.
- Die Badezimmertür ist nicht visuell kontrastierend zur Umgebung abgesetzt.
- Im Badezimmer ist kein Alarmauslöser vorhanden.

### Restaurant

- Die Treppe zum Restaurant ist hell und blendfrei ausgeleuchtet. Es ist ein Handlauf vorhanden. Es besteht ein visueller und taktile Kontrast zwischen dem Fußbodenbelag und der Treppe. Die Stufen weisen keine visuell kontrastreichen Kanten auf.
- Im Speiseraum sind keine Hindernisse, z.B. in den Raum ragende Gegenstände, vorhanden.
- Es gibt Tische mit heller und blendfreier Beleuchtung.
- Die Schrift der Speisekarte ist schnörkellos und kontrastreich gestaltet.
- Es ist keine Speisekarte in Groß- oder Brailleschrift vorhanden.

### Öffentliches WC für Menschen mit Behinderung

- Die Tür zum WC ist nicht kontrastierend zur Umgebung abgesetzt.
- Am WC ist ein Alarmauslöser (Schnur) vorhanden.



Fotos



Außenbereich



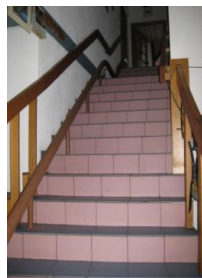
Außenbereich



Außenbereich



Treppenlift zum Zimmer



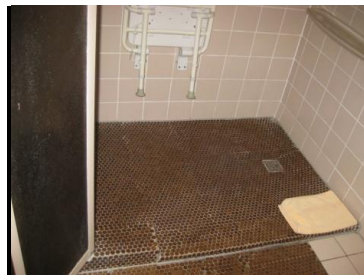
Treppe zum Zimmer



Zimmer „Utkiek“



Badezimmer „Utkkiek“



Badezimmer „Utkkiek“



Eingang Restaurant



Restaurant



Restaurant



Flur zum WC



**WC für Menschen mit  
Behinderung**