



Bericht für Menschen mit kognitiven Beeinträchtigungen



Abbildung 1: Eingangsbereich des Hotels

Privathotel Lindtner Hamburg

Anschrift

Privathotel Lindtner Hamburg
Heimfelder Straße 123
21075 Hamburg

Kontaktdaten

Tel.: 040 – 79 00 90
E-Mail: info@lindtner.com
Web: www.lindtner.com



Das **Privathotel Lindtner Hamburg** wurde am 8. September 2014 durch einen zertifizierten Erheber evaluiert und durch die Prüfstelle mit dem Zertifikat „**Barrierefreiheit geprüft – teilweise barrierefrei für Menschen mit Gehbehinderung**“ ausgezeichnet und darf das Kennzeichen von **Juni 2015 bis Mai 2018** führen.

Alle mit dem System „Reisen für Alle“ **zertifizierten Betriebe und Orte** erfüllen folgende Kriterien:

- Die Daten und Angaben zur Barrierefreiheit wurden von **externen, speziell geschulten Erhebern** vor Ort erhoben und geprüft. Es handelt sich um keine Selbsteinschätzung des Betriebs.
- Die Daten zur Barrierefreiheit liegen **im Detail** vor und können von Gästen eingesehen werden.
- Mindestens ein Mitarbeiter des Betriebes hat eine **Schulung** zum Thema „**Barrierefreiheit als Komfort- und Qualitätsmerkmal**“ besucht.

Die **Informationen zur Barrierefreiheit** finden Sie in insgesamt vier verschiedenen Berichten.

Bei einigen Betrieben kann noch ein fünfter Bericht hinzukommen, in dem sich Informationen für Allergiker und Menschen mit Lebensmittelunverträglichkeiten finden. Bei diesen Angaben handelt es sich um eine Selbsteinschätzung/-auskunft des Betriebes.

Folgende Berichte stehen Ihnen zur Verfügung:

- Bericht für Menschen mit **Gehbehinderung** und **Rollstuhlfahrer**
- Bericht für Menschen mit **Hörbehinderung** und **gehörlose Menschen**
- Bericht für Menschen mit **Sehbehinderung** und **blinde Menschen**
- Bericht für Menschen mit **kognitiven Beeinträchtigungen**
- Information für Allergiker und Menschen mit Lebensmittelunverträglichkeiten (optional)



Information für Menschen mit kognitiven Beeinträchtigungen

Grundsätzlich werden Daten zur Barrierefreiheit für alle Personengruppen erfasst. Dieser Betrieb erfüllt einige Qualitätskriterien **für Menschen mit kognitiven Beeinträchtigungen**.

Die Qualitätskriterien für die jeweilige Kennzeichnung finden Sie unter www.reisen-für-alle.de.

Anhand der vorliegenden verlässlichen Informationen können Sie die individuelle Eignung für sich prüfen. Bitte entscheiden Sie selbst, ob die Barrierefreiheit für **Ihre Anforderungen** ausreicht.

Beschreibung des Betriebes

Parkplatz und ÖPNV

- Es ist ein Parkplatz für Menschen mit Behinderung vorhanden.
- Es sind Entlade-/Ausstiegsmöglichkeiten am Eingang vorhanden.
- Der Eingang ist vom Parkplatz aus nicht in Sichtweite und nicht unterbrechungsfrei gekennzeichnet.
- Die Bushaltestelle Heinfeldstraße ist ca. 50 m vom Eingang entfernt.

Eingang

- Name und Logo des Betriebes sind von außen klar erkennbar.

Innenräume

- Die Beschilderung ist in gut lesbarer Schrift vorhanden. Die Wegweisung zum WC ist bildhaft dargestellt.
- Es ist kein farbliches oder bildliches Leitsystem vorhanden.
- Bei Fluren ist das Ziel zumeist nicht in Sichtweite oder ein unterbrechungsfreies Wegeleitsystem vorhanden.

Zimmer 211

- Es liegt eine Visitenkarte mit Anschrift und Telefonnummer des Hotels an der Rezeption oder im Zimmer sichtbar aus.
- Im Badezimmer ist ein Alarmauslöser vorhanden.



Restaurant Lilium

- Es ist keine Speisekarte mit Bildern der Speisen vorhanden und die Speisen werden nicht sichtbar präsentiert.

WCs für Menschen mit Behinderung (Damen und Herren)

- Es sind Alarmauslöser vorhanden.



Fotos



Abb. 2: Parkplatz



Abb. 3: Bushaltestelle



Abb. 4: Haupteingang



Abb. 5: Rezeption



Abb. 6: Rezeption

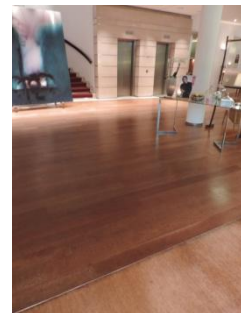


Abb. 7: Foyer



Abb. 8: Zimmer 211



Abb. 9: Badezimmer 211



Abb. 10: Badezimmer 211



Abb. 11: Badezimmer 211

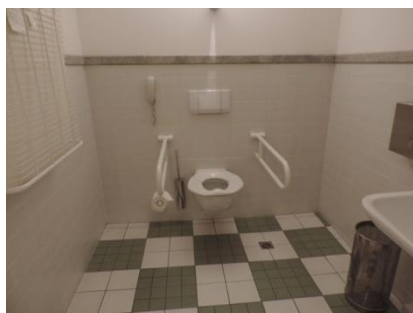


Abb. 12: Öffentl. WC Damen

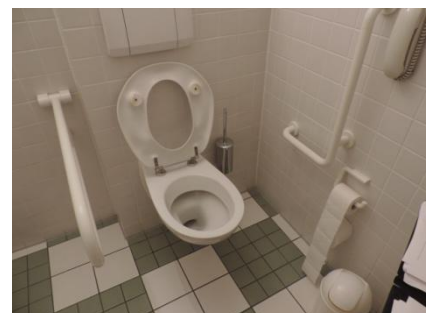


Abb. 13: Öffentl. WC Herren



Abb. 14: Terrasse

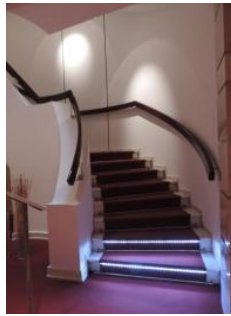


Abb. 15: Treppe zum UG