



Bericht für Menschen mit Hörbehinderung und gehörlose Menschen



Abbildung 1: Eingangsbereich des Hotels

Privathotel Lindtner Hamburg

Anschrift

Privathotel Lindtner Hamburg
Heimfelder Straße 123
21075 Hamburg

Kontaktdaten

Tel.: 040 – 79 00 90
E-Mail: info@lindtner.com
Web: www.lindtner.com



Das **Privathotel Lindtner Hamburg** wurde am 8. September 2014 durch einen zertifizierten Erheber evaluiert und durch die Prüfstelle mit dem Zertifikat „**Barrierefreiheit geprüft – teilweise barrierefrei für Menschen mit Gehbehinderung**“ ausgezeichnet und darf das Kennzeichen von **Juni 2015 bis Mai 2018** führen.

Alle mit dem System „Reisen für Alle“ **zertifizierten Betriebe und Orte** erfüllen folgende Kriterien:

- Die Daten und Angaben zur Barrierefreiheit wurden von **externen, speziell geschulten Erhebern** vor Ort erhoben und geprüft. Es handelt sich um keine Selbsteinschätzung des Betriebs.
- Die Daten zur Barrierefreiheit liegen **im Detail** vor und können von Gästen eingesehen werden.
- Mindestens ein Mitarbeiter des Betriebes hat eine **Schulung** zum Thema „**Barrierefreiheit als Komfort- und Qualitätsmerkmal**“ besucht.

Die **Informationen zur Barrierefreiheit** finden Sie in insgesamt vier verschiedenen Berichten.

Bei einigen Betrieben kann noch ein fünfter Bericht hinzukommen, in dem sich Informationen für Allergiker und Menschen mit Lebensmittelunverträglichkeiten finden. Bei diesen Angaben handelt es sich um eine Selbsteinschätzung/-auskunft des Betriebes.

Folgende Berichte stehen Ihnen zur Verfügung:

- Bericht für Menschen mit **Gehbehinderung** und **Rollstuhlfahrer**
- Bericht für Menschen mit **Hörbehinderung** und **gehörlose Menschen**
- Bericht für Menschen mit **Sehbehinderung** und **blinde Menschen**
- Bericht für Menschen mit **kognitiven Beeinträchtigungen**
- Information für Allergiker und Menschen mit Lebensmittelunverträglichkeiten (optional)



Information für Menschen mit Hörbehinderung und gehörlose Menschen

Grundsätzlich werden Daten zur Barrierefreiheit für alle Personengruppen erfasst. Dieser Betrieb erfüllt einige Qualitätskriterien **für Menschen mit Hörbehinderung und gehörlose Menschen**.

Die Qualitätskriterien für die jeweilige Kennzeichnung finden Sie unter www.reisen-für-alle.de.

Anhand der vorliegenden verlässlichen Informationen können Sie die individuelle Eignung für sich prüfen. Bitte entscheiden Sie selbst, ob die Barrierefreiheit für **Ihre Anforderungen** ausreicht.

Beschreibung des Betriebes

Parkplatz und ÖPNV

- Es steht ein ausgewiesener Parkplatz für Menschen mit Behinderung zur Verfügung.
- Die Bushaltestelle Heinfeldstraße befindet sich ca. 50 m entfernt. Es sind schriftliche Haltestelleninformationen vorhanden.

Allgemeine Informationen

- Es gibt keine induktive Höranlage.
- Im Räumen mit einem Alarm gibt es kein optisch deutlich wahrnehmbares Blitz- oder Blinksignal bei einem akustischen Alarm.

Aufzug

- Ein abgehender Notruf wird nur akustisch bestätigt.
- Alternativ ist eine Treppe verfügbar.
- WCs für Menschen mit Behinderung (Damen und Herren)
- Es sind Alarmauslöser vorhanden.

Zimmer 211

- Es ist ein Fernseher mit Videotext vorhanden.
- Das Anklopfen an die Zimmertür wird nicht durch ein Blitz- oder Blinksignal angezeigt.
- Das Klingeln des Telefons ist nicht eindeutig durch ein Blinksignal wahrnehmbar.
- Es ist kein Faxgerät vorhanden.



Restaurant Lilium und Frühstücksraum Hofgarten

- Es sind Tische mit heller und blendfreier Beleuchtung vorhanden.
- Es gibt Tische, bei denen keine Lampen stehen oder hängen, die das Gesichtsfeld bzw. den Blickkontakt stören.
- Es gibt Sitzbereiche mit geringen Umgebungsgeräuschen.
- Im Restaurant ist eine elektroakustische Beschallung (z.B. Musikklaupsprecher) vorhanden. Diese ist nicht abschaltbar.



Fotos



Abb. 2: Parkplatz



Abb. 3: Bushaltestelle



Abb. 4: Haupteingang



Abb. 5: Rezeption



Abb. 6: Rezeption

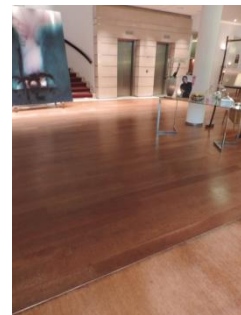


Abb. 7: Foyer



Abb. 8: Zimmer 211



Abb. 9: Badezimmer 211



Abb. 10: Badezimmer 211



Abb. 11: Badezimmer 211



Abb. 12: Öffentl. WC Damen



Abb. 13: Öffentl. WC Herren



Abb. 14: Terrasse

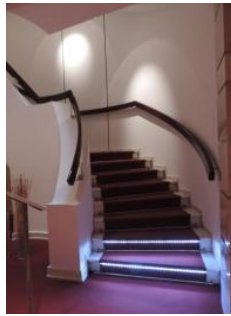


Abb. 15: Treppe zum UG