

Bericht für Menschen mit Sehbehinderung und blinde Menschen



Abbildung 1: Innenansicht Science Center Wald

Wälderhaus – Science Center Wald

Anschrift

Science Center Wald
Am Inselfpark 19
21109 Hamburg

Kontaktdaten

Tel.: 040 – 30 21 56 530
E-Mail: info@waelderhaus.de
Web: www.waelderhaus.de



Der Betrieb **Wälderhaus – Science Center Wald** wurde am 21. Januar 2015 durch einen zertifizierten Erheber evaluiert und durch die Prüfstelle mit dem Zertifikat **„Barrierefreiheit geprüft – teilweise barrierefrei für Menschen im Rollstuhl“** ausgezeichnet und darf das Kennzeichnen von **Mai 2015 bis April 2018** führen.

Alle mit dem System „Reisen für Alle“ **zertifizierten Betriebe und Orte** erfüllen folgende Kriterien:

- Die Daten und Angaben zur Barrierefreiheit wurden von **externen, speziell geschulten Erhebern** vor Ort erhoben und geprüft. Es handelt sich um keine Selbsteinschätzung des Betriebs.
- Die Daten zur Barrierefreiheit liegen **im Detail** vor und können von Gästen eingesehen werden.
- Mindestens ein Mitarbeiter des Betriebes hat eine **Schulung** zum Thema **„Barrierefreiheit als Komfort- und Qualitätsmerkmal“** besucht.

Die **Informationen zur Barrierefreiheit** finden Sie in insgesamt vier verschiedenen Berichten.

Bei einigen Betrieben kann noch ein fünfter Bericht hinzukommen, in dem sich Informationen für Allergiker und Menschen mit Lebensmittelunverträglichkeiten finden. Bei diesen Angaben handelt es sich um eine Selbsteinschätzung/-auskunft des Betriebes.

Folgende Berichte stehen Ihnen zur Verfügung:

- Bericht für Menschen mit **Gehbehinderung** und **Rollstuhlfahrer**
- Bericht für Menschen mit **Sehbehinderung** und **blinde Menschen**
- Bericht für Menschen mit **Hörbehinderung** und **gehörlose Menschen**
- Bericht für Menschen mit **kognitiver Beeinträchtigung**
- Information für Allergiker und Menschen mit Lebensmittelunverträglichkeiten (optional)



Information für Menschen mit Sehbehinderung und blinde Menschen

Grundsätzlich werden Daten zur Barrierefreiheit für alle Personengruppen erfasst. Dieser Betrieb erfüllt einige Qualitätskriterien **für Menschen mit Sehbehinderung und blinde Menschen**.

Die Qualitätskriterien für die jeweilige Kennzeichnung finden Sie unter www.reisen-für-alle.de.

Anhand der vorliegenden verlässlichen Informationen können Sie die individuelle Eignung für sich prüfen. Bitte entscheiden Sie selbst, ob die Barrierefreiheit für **Ihre Anforderungen** ausreicht.

Beschreibung des Betriebes

Allgemein

- Bei den zu passierenden Türen handelt es sich nicht um Karussell- oder Rotationstüren.
- Räume, Flure, Treppen Aufzug sind beleuchtet bzw. hell und blendfrei ausgeleuchtet.
- Im Gebäude sind keine gut tastbaren Orientierungshilfen im Fußboden vorhanden oder andere bauliche Elemente zur Orientierung nutzbar.
- Im Gebäude sind keine Leitstreifen als Bodenindikatoren vorhanden.
- Die Wand kann in der Regel nicht als Orientierungsleitlinie genutzt werden.

Haupteingang Wälderhaus

- Der Eingangsbereich ist hell und blendfrei ausgeleuchtet.
- Der Eingangsbereich ist farblich kontrastierend zur Umgebung abgesetzt.
- Die Beschilderung des Haupteingangs Wälderhaus ist in einer gut lesbaren Schrift vorhanden. Es besteht ein guter visueller Kontrast.
- Die zwei Doppeltüren sind nicht visuell kontrastreich zur Umgebung abgesetzt. Die Bedienelemente sind nicht visuell kontrastreich gestaltet, aber taktil erfassbar.
- Ein Nebeneingang ist über außen über Treppen erreichbar und führt innen über eine Treppe oder alternativ einen Aufzug ins EG.



Zentraler Eingangsbereich mit Kasse/Rezeption/Empfang, Shop und Zugang zu allen Bereichen

- Die Beschilderung ist in einer gut lesbaren Schrift vorhanden. Zwischen Schrift und Hintergrund besteht ein guter Hell-Dunkel-Kontrast.
- Der Tresen von Kasse/Empfang/Rezeption ist hell ausgeleuchtet.
- Es sind Hindernisse im Raum (Waren im Shop, Aufsteller) vorhanden.
- Die Waren des Shops sind gut ausgeleuchtet und kontrastieren visuell mit der Umgebung.

Ausstellungsräume EG und 1. OG

- Die Zugangstür zur Ausstellung im EG sowie die Ausgangstür der Ausstellung im 1. OG sind Glastüren und nur zum Teil mit Sicherheitsmarkierungen gekennzeichnet. Die Bedienelemente sind visuell kontrastreich gestaltet und taktil erfassbar.
- In den Räumen sind visuelle Kontraste (im 1. OG nur teilweise) und taktile Kontraste (nur im EG) innerhalb der Fußbodenstruktur vorhanden.
- Es sind Hindernisse (Bäume, Ausstellungsgegenstände) vorhanden.
- Die Exponate kontrastieren teilweise visuell mit der Umgebung.
- Die Exponate sind gut ausgeleuchtet.

Treppe auf dem Weg von der Ausstellung EG zu OG (Alternative: Aufzug)

- Ein Handlauf steht beidseitig zur Verfügung und wird an Anfang und Ende der Treppe für 8 cm waagrecht weitergeführt.
- Es sind keine taktilen Informationen zum Stockwerk vorhanden.
- Die Stufen weisen keine visuell kontrastreiche Kante auf.
- Es besteht kein visueller oder taktiler Kontrast zwischen dem Fußbodenbelag und der Treppe.

Aufzug vom Eingangsbereich zum Ausstellungsraum im 1. OG (Alternativen: Treppen)

- Bedienelemente/die Beschilderung weisen keinen guten Hell-Dunkel-Kontrast auf.
- Bedienelemente/die Beschilderung sind taktil erfassbar.
- Die Beschilderung ist nicht in Brailleschrift vorhanden.
- Die Halteposition wird nicht durch Sprache angesagt.
- Die Etagennummern sind nicht in der Türleibung oder im Türrahmen taktil erfassbar.
- Ein abgehender Notruf wird akustisch bestätigt.



Zentrale Treppe vom Eingangsbereich zum 1. OG (Alternative: Aufzug)

- Ein Handlauf steht beidseitig zur Verfügung.
- Es sind keine taktilen Informationen zum Stockwerk vorhanden.
- Die Stufen weisen keine visuell kontrastreiche Kante auf.
- Es besteht ein kein visueller und taktiler Kontrast zwischen dem Fußbodenbelag und der Treppe.

Galerie im 1. OG

- Der Flur ist nicht visuell kontrastreich gestaltet.
- Es sind keine Hindernisse, z.B. in den Raum ragende Gegenstände vorhanden.

Restaurant Wilhelms / Café der Ausstellung, EG

- Es gibt Tische mit heller und blendfreier Beleuchtung.
- Assistenzhunde (Begleithunde, Blindenhunde etc.) dürfen mitgebracht werden.
- Es sind keine Hindernisse, z.B. in den Raum ragende Gegenstände vorhanden.
- Die Schrift der Speisekarte ist schnörkellos und kontrastreich gestaltet.
- Es ist keine Speisekarte in Großschrift, in Brailleschrift oder auf einer barrierefreien Internetseite verfügbar.

Fotos



Abb. 2: Haupteingang

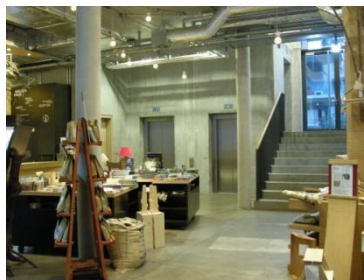


Abb.3: Eingangsbereich



Abb. 4: Kasse / Empfang



Abb. 5: Ausstellungsraum



Abb. 6: Ausstellungsraum



Abb. 7: Aufzug

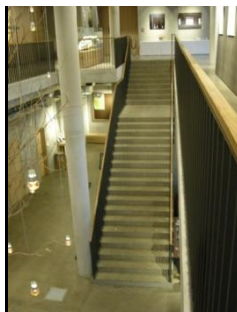


Abb. 6: Zentrale Treppe



Abb. 7: Treppe EG zu 1. OG



Abb.8: Galerie im 1. OG

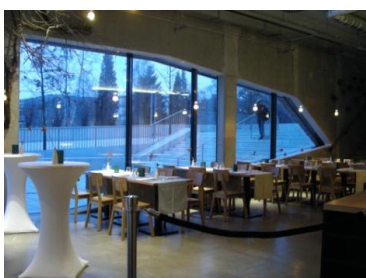


Abb. 9: Restaurant / Café



Abb. 10: WC



Abb. 11: Shop