

Bericht für Menschen mit kognitiver Beeinträchtigung



Abbildung 1: Innenansicht Science Center Wald

Wälderhaus – Science Center Wald

Anschrift
Science Center Wald
Am Inseipark 19
21109 Hamburg

Kontaktdaten
Tel.: 040 – 30 21 56 530
E-Mail: info@waelderhaus.de
Web: www.waelderhaus.de



Der Betrieb **Wälderhaus – Science Center Wald** wurde am 21. Januar 2015 durch einen zertifizierten Erheber evaluiert und durch die Prüfstelle mit dem Zertifikat „**Barrierefreiheit geprüft – teilweise barrierefrei für Menschen im Rollstuhl**“ ausgezeichnet und darf das Kennzeichnen von **Mai 2015 bis April 2018** führen.

Alle mit dem System „Reisen für Alle“ **zertifizierten Betriebe und Orte** erfüllen folgende Kriterien:

- Die Daten und Angaben zur Barrierefreiheit wurden von **externen, speziell geschulten Erhebern** vor Ort erhoben und geprüft. Es handelt sich um keine Selbsteinschätzung des Betriebs.
- Die Daten zur Barrierefreiheit liegen **im Detail** vor und können von Gästen eingesehen werden.
- Mindestens ein Mitarbeiter des Betriebes hat eine **Schulung** zum Thema „**Barrierefreiheit als Komfort- und Qualitätsmerkmal**“ besucht.

Die **Informationen zur Barrierefreiheit** finden Sie in insgesamt vier verschiedenen Berichten.

Bei einigen Betrieben kann noch ein fünfter Bericht hinzukommen, in dem sich Informationen für Allergiker und Menschen mit Lebensmittelunverträglichkeiten finden. Bei diesen Angaben handelt es sich um eine Selbsteinschätzung/-auskunft des Betriebes.

Folgende Berichte stehen Ihnen zur Verfügung:

- Bericht für Menschen mit **Gehbehinderung** und **Rollstuhlfahrer**
- Bericht für Menschen mit **Sehbehinderung** und **blinde Menschen**
- Bericht für Menschen mit **Hörbehinderung** und **gehörlose Menschen**
- Bericht für Menschen mit **kognitiver Beeinträchtigung**
- Information für Allergiker und Menschen mit Lebensmittelunverträglichkeiten (optional)



Information für Menschen mit kognitiver Beeinträchtigung

Grundsätzlich werden Daten zur Barrierefreiheit für alle Personengruppen erfasst. Dieser Betrieb erfüllt einige Qualitätskriterien **für Menschen mit kognitiver Beeinträchtigung**.

Die Qualitätskriterien für die jeweilige Kennzeichnung finden Sie unter www.reisen-für-alle.de.

Anhand der vorliegenden verlässlichen Informationen können Sie die individuelle Eignung für sich prüfen. Bitte entscheiden Sie selbst, ob die Barrierefreiheit für **Ihre Anforderungen** ausreicht.

Beschreibung des Betriebes

Haupteingang Wälderhaus

- Name und Logo des Betriebes sind von außen klar erkennbar.

Kasse/Empfang/Rezeption

- Die Kasse ist vom Eingang aus direkt sichtbar bzw. der Weg ist bildhafte und unterbrechungsfrei gekennzeichnet.

Ausstellung

- Die Exponate sind sichtbar präsentiert.
- Im Rahmen der Wegeführung der Ausstellung führt eine Treppe vom EG zum zweiten Ausstellungsteil im 1. OG.
- Alternativ steht ein Aufzug im Eingangsbereich zur Verfügung. Die Bedienelemente sind nicht entsprechend eines Leitsystems farblich gekennzeichnet.

Restaurant Wilhelms/Café der Ausstellung, EG

- Es ist keine Speisekarte mit Bildern der Speisen vorhanden und die Speisen werden nicht sichtbar in einer Theke präsentiert.

Waren im Shop im Eingangsbereich

- Die Waren sind sichtbar präsentiert.



Fotos



Abb. 2: Haupteingang



Abb.3: Eingangsbereich



Abb. 4: Kasse / Empfang



Abb. 5: Ausstellungsraum



Abb. 6: Ausstellungsraum



Abb. 7: Aufzug

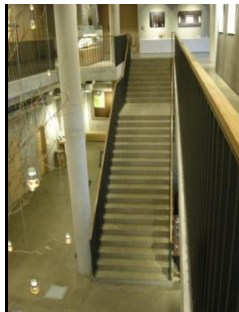


Abb. 6: Zentrale Treppe



Abb. 7: Treppe EG zu 1. OG



Abb.8: Galerie im 1. OG

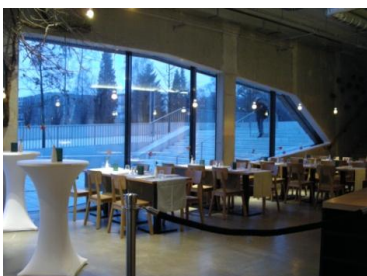


Abb. 9: Restaurant / Café



Abb. 10: WC



Abb. 11: Shop