

Bericht für Menschen mit Hörbehinderung und gehörlose Menschen



Abbildung 1: Innenansicht Science Center Wald

Wälderhaus – Science Center Wald

Anschrift

Science Center Wald
Am Inselfpark 19
21109 Hamburg

Kontaktdaten

Tel.: 040 – 30 21 56 530
E-Mail: info@waelderhaus.de
Web: www.waelderhaus.de



Der Betrieb **Wälderhaus – Science Center Wald** wurde am 21. Januar 2015 durch einen zertifizierten Erheber evaluiert und durch die Prüfstelle mit dem Zertifikat „**Barrierefreiheit geprüft – teilweise barrierefrei für Menschen im Rollstuhl**“ ausgezeichnet und darf das Kennzeichnen von **Mai 2015 bis April 2018** führen.

Alle mit dem System „Reisen für Alle“ **zertifizierten Betriebe und Orte** erfüllen folgende Kriterien:

- Die Daten und Angaben zur Barrierefreiheit wurden von **externen, speziell geschulten Erhebern** vor Ort erhoben und geprüft. Es handelt sich um keine Selbsteinschätzung des Betriebs.
- Die Daten zur Barrierefreiheit liegen **im Detail** vor und können von Gästen eingesehen werden.
- Mindestens ein Mitarbeiter des Betriebes hat eine **Schulung** zum Thema „**Barrierefreiheit als Komfort- und Qualitätsmerkmal**“ besucht.

Die **Informationen zur Barrierefreiheit** finden Sie in insgesamt vier verschiedenen Berichten.

Bei einigen Betrieben kann noch ein fünfter Bericht hinzukommen, in dem sich Informationen für Allergiker und Menschen mit Lebensmittelunverträglichkeiten finden. Bei diesen Angaben handelt es sich um eine Selbsteinschätzung/-auskunft des Betriebes.

Folgende Berichte stehen Ihnen zur Verfügung:

- Bericht für Menschen mit **Gehbehinderung** und **Rollstuhlfahrer**
- Bericht für Menschen mit **Sehbehinderung** und **blinde Menschen**
- Bericht für Menschen mit **Hörbehinderung** und **gehörlose Menschen**
- Bericht für Menschen mit **kognitiver Beeinträchtigung**
- Information für Allergiker und Menschen mit Lebensmittelunverträglichkeiten (optional)



Information für Menschen mit Hörbehinderung und gehörlose Menschen

Grundsätzlich werden Daten zur Barrierefreiheit für alle Personengruppen erfasst. Dieser Betrieb erfüllt einige Qualitätskriterien **für Menschen mit Hörbehinderung und gehörlose Menschen**.

Die Qualitätskriterien für die jeweilige Kennzeichnung finden Sie unter www.reisen-für-alle.de.

Anhand der vorliegenden verlässlichen Informationen können Sie die individuelle Eignung für sich prüfen. Bitte entscheiden Sie selbst, ob die Barrierefreiheit für **Ihre Anforderungen** ausreicht.

Beschreibung des Betriebes

Allgemeine Informationen

- Bei einem akustischen Alarm (z.B. Feueralarm) gibt es kein optisch deutlich wahrnehmbares Blitz- oder Blinksignal.
- Es gibt keine induktive Höranlage.

Aufzug vom Eingangsbereich zum 1. OG (Alternative: Treppen)

- Ein abgehender Notruf wird akustisch, nicht optisch bestätigt.

Restaurant Wilhelms / Café der Ausstellung, EG

- Es gibt Tische, bei denen keine Lampen hängen oder stehen, die das Gesichtsfeld bzw. den Blickkontakt stören.
- Es gibt Sitzbereiche mit geringen Umgebungsgeräuschen.
- Eine elektroakustische Beschallung (Musiklautsprecher) ist vorhanden und kann bei Bedarf abgeschaltet werden.



Fotos



Abb. 2: Haupteingang



Abb.3: Eingangsbereich



Abb. 4: Kasse / Empfang



Abb. 5: Ausstellungsraum



Abb. 6: Ausstellungsraum



Abb. 7: Aufzug

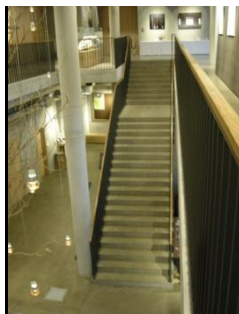


Abb. 6: Zentrale Treppe



Abb. 7: Treppe EG zu 1. OG



Abb.8: Galerie im 1. OG



Abb. 9: Restaurant / Café



Abb. 10: WC



Abb. 11: Shop